

# Gamme QX-Flex

Une gamme performante de solutions  
avancées d'operculage de barquettes





Operculeuse de barquette

# Gamme QX-Flex

Des technologies d'operculeuse exceptionnelles pour répondre aux nombreuses exigences de l'industrie alimentaire actuelle.

Que vous emballiez un seul ou plusieurs produits différents par passage ; que vous optiez pour des petites, moyennes ou grandes séries, Ishida vous offre une réponse de pointe aux défis auxquels vous êtes confrontés.

Développées en collaboration avec les leaders mondiaux de la distribution, nos solutions d'operculeuse offrent les plus hauts standards en matière d'apparence, de commodité, de durée de conservation, de sécurité et d'hygiène des emballages. Capable de travailler avec la barquette et le film de votre choix, nous pouvons vous fournir exactement le type de thermoscellage, d'aspect d'emballage, d'atmosphère et de fonctionnalité que vous souhaitez.

Conçue précisément pour les situations auxquelles vous êtes confrontés au quotidien, la gamme QX-Flex offre tous les avantages d'une automatisation avancée tout en utilisant au mieux votre espace au sol, vos matériaux et votre budget.

L'expérience d'Ishida en matière de chargement, d'operculeuse et de manutention de barquettes s'étend à tous les marchés internationaux et comprend des applications telles que la viande, la volaille, les plats cuisinés, les salades, le poisson, les fruits de mer et les produits laitiers.

#### Les avantages d'une source d'approvisionnement unique

En choisissant une operculeuse Ishida, soyez assuré que notre longue expérience en matière de conception, de fabrication et d'installation de tous les équipements environnants et connexes est à votre disposition. Nos produits et services comprennent des peseuses associatives, des testeurs d'étanchéité, des trieuses pondérales, des systèmes d'inspection par rayons X et par vision, des ensacheuses de snacks, des systèmes de pesage et d'encaissage, du conseil et de la gestion de projet.



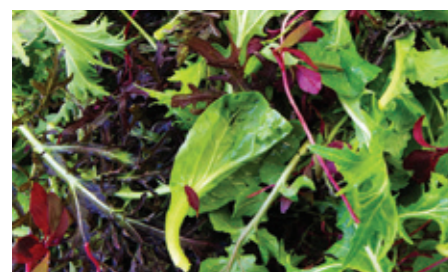
Viande



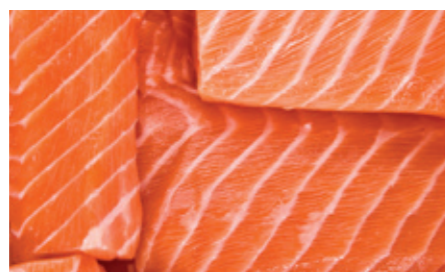
Volaille



Plats préparés



Salade



Poissons et fruits de mer



Produits laitiers

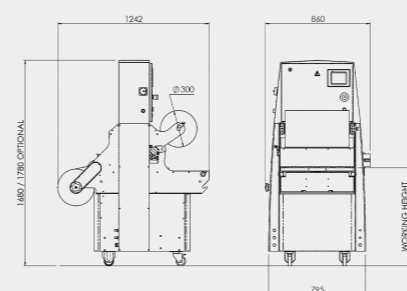
# QX-300 Flex

Excellente intégrité de l'operculeuse pour la production semi-automatique

Lorsque de nouveaux produits alimentaires nécessitent une présentation professionnelle dès le départ, l'operculeuse semi-automatique QX-300 vous offre une large gamme d'options de barquettes et d'operculeuses, proposant des vitesses de production impressionnantes pouvant atteindre huit cycles par minute et jusqu'à six barquettes par cycle.

C'est également la solution idéale lorsque vous souhaitez développer et tester des produits sans perdre de temps sur vos lignes de production et d'emballage entièrement automatisées.

- ▲ Machine d'entrée de gamme adaptée à un débit de production modéré avec une conception robuste et hygiénique
- ▲ Une machine peu encombrante et très mobile qui peut être rapidement commutée d'une zone de production à une autre
- ▲ Le même vaste choix de type de barquettes, d'operculeuses et d'atmosphères que nos modèles entièrement automatisés
- ▲ Mise en service et utilisation simples, permutation d'outils facile pour des changements de format rapides.



#### Caractéristiques

Caractéristiques	QX-300
Largeur maximale de la barquette	415mm
Formats d'outils	Operculeuse seulement et MAP pelliplacage
Type de coupe de film	Coupe extérieure avec rabat de 2 à 5 mm pour les films stratifiés et les films rétractables
Hauteur maximale de la barquette	130mm
Nombre d'impressions par outil	De 1 à 6
Vitesse maximale de cycle	8 cycles par minute
Diamètre maximum de la bobine de film	300mm
Poids de la machine	450kg
Tension d'alimentation (transformateur intégré pour 200V)	16A 200VAC + E triphasé 50-60HZ
Consommation d'air	109nL/MIN @ 0,6 MPa (maximum)

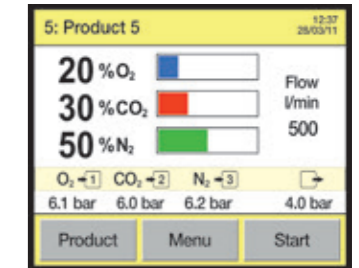
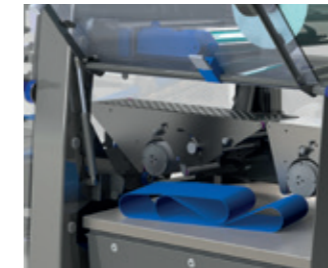
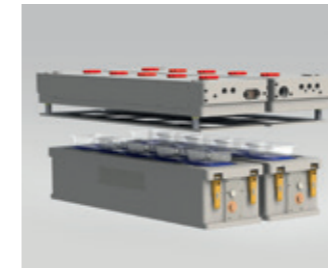
# QX-775 Flex

Emballage polyvalent mono piste pour un débit modéré à élevé

Souvent considérée comme la norme bien établie en matière d'operculage moderne, en particulier pour les aliments frais, la QX-775 peut traiter tous les types de barquettes et fournir des opercules de qualité supérieure à des vitesses impressionnantes. En raison de leur polyvalence, de la facilité et de la rapidité des changements de format, de nombreuses operculeuses QX-775 sont au service des entreprises qui disposent d'une large gamme de produits frais, chacune avec des exigences d'emballage et d'atmosphère différentes.

- ▲ Jusqu'à 15 cycles par minute, operculage jusqu'à six barquettes par cycle (avec MAP)
- ▲ Excellents résultats avec les barquettes en carton, plastique et aluminium
- ▲ Prise en charge de tous les types d'emballages, y compris les pelliculages, les skinpack, jusqu'à 300 mm de largeur
- ▲ Pour le conditionnement sous atmosphère modifiée (MAP), avec mélange, analyse et codage des gaz intégrés
- ▲ Facilité d'installation et d'utilisation, y compris le changement d'outil rapide assisté par moteur
- ▲ Conception robuste et hygiénique permettant un nettoyage rapide et efficace

## Caractéristiques et avantages de la QX-775



### Option d'affectation de tête

Cette caractéristique permet d'isoler une impression pendant la production en cas de détérioration d'un couteau ou d'un élément chauffant par exemple. La machine peut alors continuer à fonctionner jusqu'à la fin du cycle de travail et les réparations peuvent alors être effectuées.

### Conception hygiénique

La conception ouverte permet un accès facile pour un nettoyage et des changements rapides.

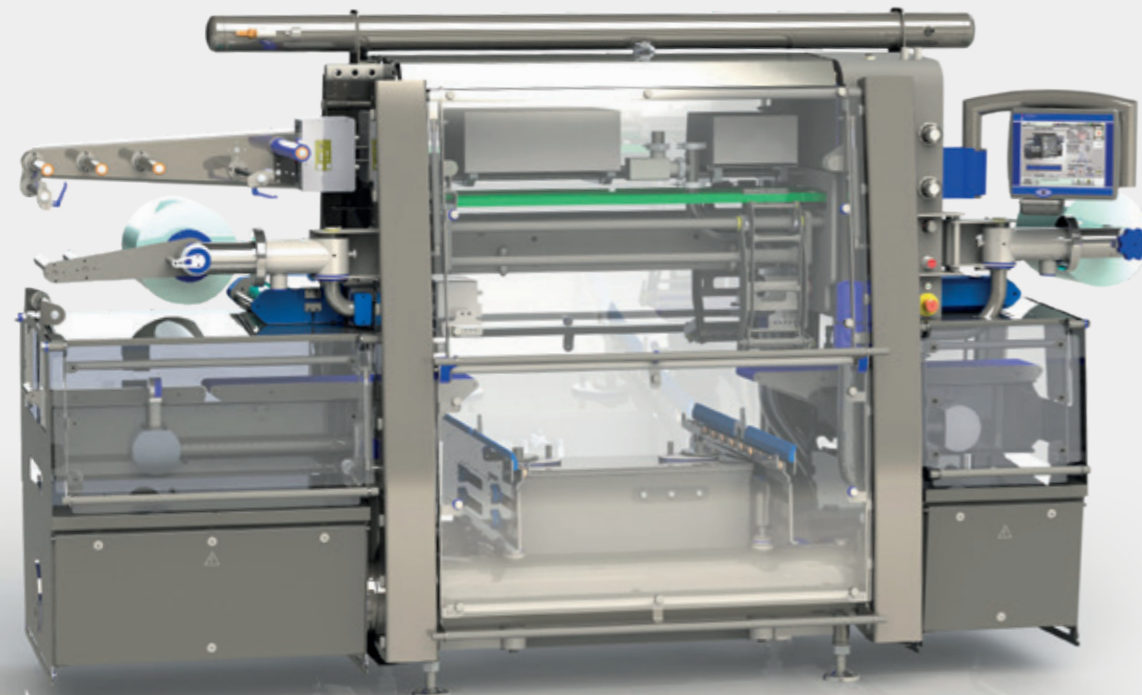
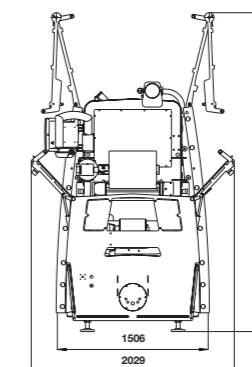
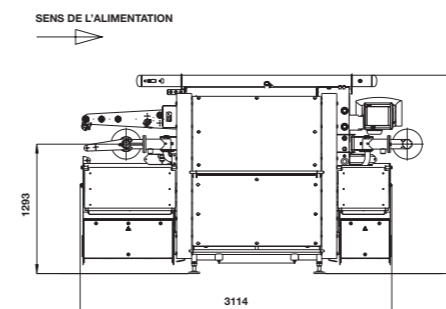
### Facilité d'utilisation et d'installation

Simple à configurer et à utiliser, avec jusqu'à 100 préréglages pour la configuration totale de la ligne.

### Mélange, analyse et codage de gaz intégrés

Mélangeur de gaz intégré, analyse, avec coupure automatique en cas de 'mauvais mélange'.

## Caractéristiques techniques



### Caractéristiques

Largeur maximale de la barquette  
Formats d'outils  
Type de coupe de film  
Hauteur maximale de la barquette  
Nombre d'impressions par outil  
Vitesse maximale de cycle  
Diamètre maximum de la bobine de film  
Poids de la machine (sans outil)  
Tension d'alimentation  
Consommation d'air

### QX-775

300mm  
Operculage seulement et MAP pelliculage  
Coupe intérieure ou extérieure  
130mm  
De 1 à 6  
15 cycles par minute  
300mm  
2000kg  
32A 380-415VAC + N + E triphasé 50-60 HZ  
120nL/MIN @ 0,55 MPa (maximum)

# QX-1100 Flex

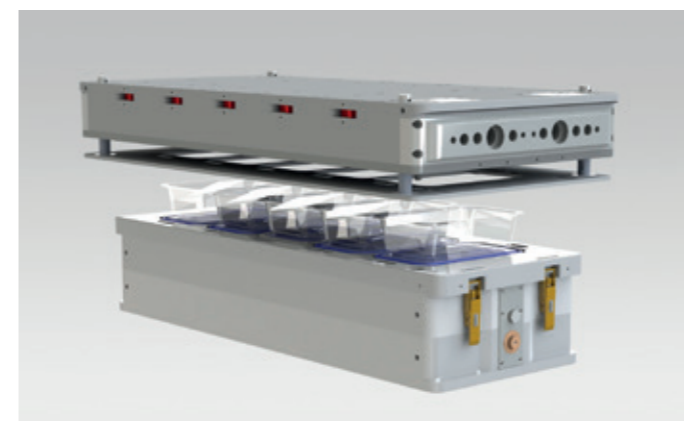
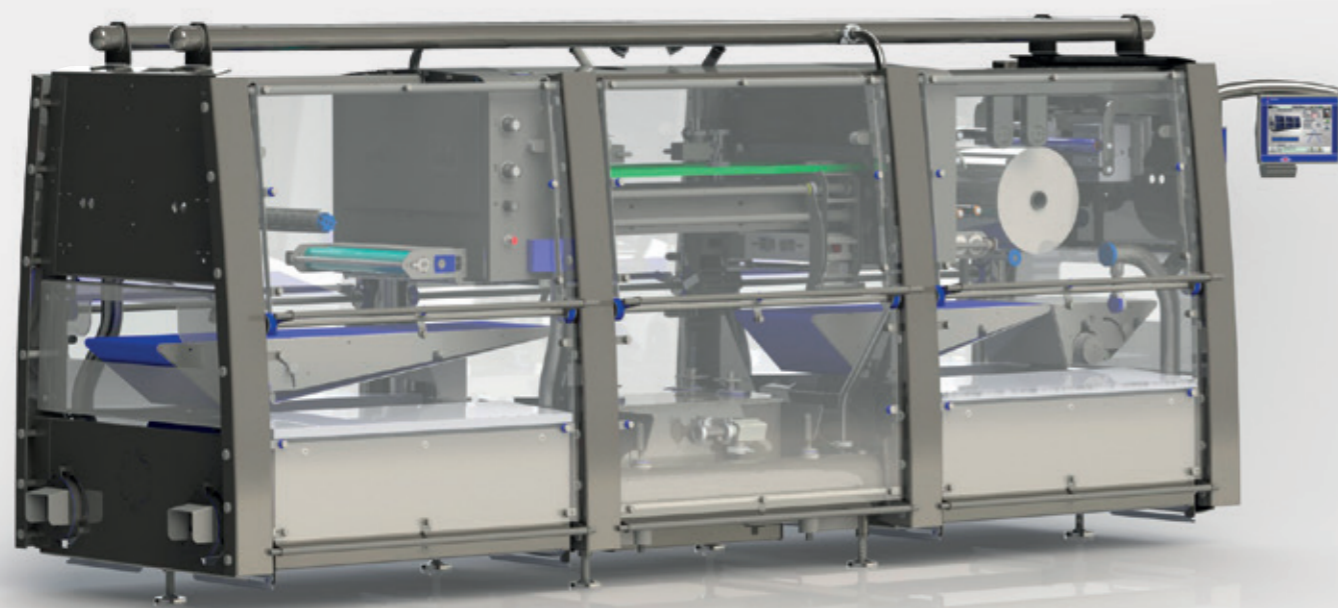
Trois solutions à haut rendement pour répondre exactement à votre approche de production

L'operculeuse de barquettes Ishida QX-1100 a été reconnue comme une avancée majeure dans la conception d'operculeuses intelligentes, grâce à l'utilisation d'une servo-technologie avancée, d'une interface intuitive et de son design ouvert et accessible.

Aujourd'hui, la QX-1100 est disponible en trois configurations différentes, assurant une adaptation parfaite aux types de produits que vous emballez, au volume que vous souhaitez obtenir et à la fréquence des changements de produits ou de barquettes.

Pour les trois configurations :

- ▲ L'operculage est une opération de haute précision et à grande vitesse qui offre une apparence et une fonctionnalité de premier ordre pour tous les types d'emballage, y compris les films thermorétractables et le pelliculage.
- ▲ Les têtes d'operculage sélectionnées peuvent être exclues (par ex. en cas de problème de couteau ou de chauffage). Les barquettes sont automatiquement réacheminées et la production peut se poursuivre dans des circonstances qui entraîneraient des retards avec les operculeuses conventionnelles.
- ▲ Les opérateurs de tous niveaux de compétence trouvent la QX-1100 facile à installer et à utiliser.
- ▲ Le nettoyage en profondeur est simple et rapide, avec démontage rapide et simple des pièces et vidange automatique rapide des solutions de lavage.
- ▲ Le changement d'outil est largement automatisé, ce qui réduit les manipulations manuelles pendant le changement de format.



## Ishida QX-1100 Mono Piste

### Débit de production élevé, particulièrement adapté aux barquettes de grandes dimensions

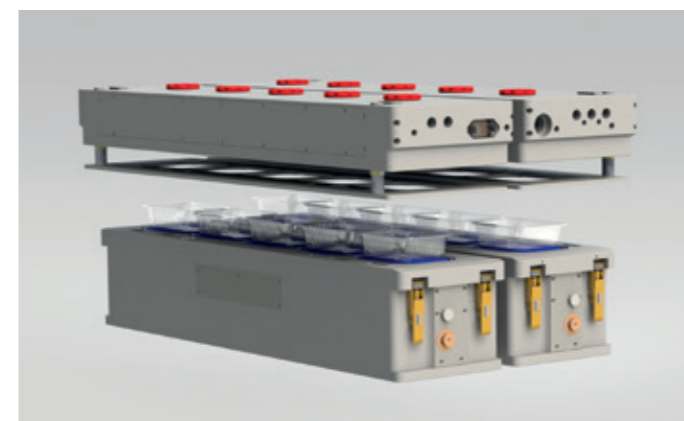
Cette version à une piste de la QX-1100 Flex peut operculer jusqu'à 7 grandes barquettes (jusqu'à 400 mm de largeur) à la fois. Avec 15 cycles par minute, cela signifie un débit impressionnant jusqu'à 105 barquettes par minute, ce qui la rend particulièrement adaptée aux grandes séries.



## Ishida QX-1100 Double Piste

### Vitesses d'operculage des barquettes les plus rapides du marché, pour une capacité maximale

Conçue pour les barquettes de petite et moyenne taille, cette version à deux pistes, avec un maximum de 14 empreintes d'operculage, peut atteindre des vitesses allant jusqu'à 210 barquettes par minute, l'une des plus rapides du secteur. La QX-1100 Double Piste vous offre un excellent rendement par rapport à sa surface au sol.

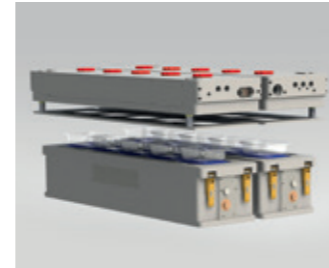
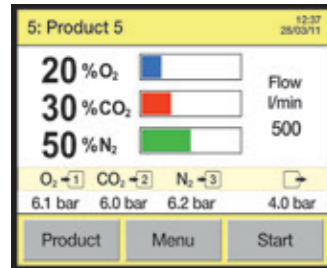


## Ishida QX-1100 SDL (Split Dual Lane)

### Polyvalence et rapidité exceptionnelles pour des gammes de produits complexes ou variées

Lorsque vous disposez d'un débit de production élevé, mais d'une grande variété de produits à emballer, la SDL vous offre une possibilité unique de tirer le meilleur parti de votre espace au sol. Chaque piste de cette machine unique peut fonctionner de manière totalement indépendante l'une de l'autre, avec des vitesses différentes, des produits, des barquettes, des films, des atmosphères d'emballage et des poids cibles différents. Vous disposez ainsi de deux operculeuses, chacune rapide et très polyvalente, fonctionnant dans l'encombrement d'une seule machine : un gain de place immédiat de 50% !

## Caractéristiques et avantages de la QX-1100



### Mélange, analyse et codage de gaz intégrés

Les systèmes intégrés produisent exactement le mélange de gaz spécifié, puis le surveillent rigoureusement.

### Changements et lavages rapides

Les fonctions de déverrouillage automatique et rapide ainsi que la conception à vidange automatique assurent un nettoyage et des changements de format rapides.

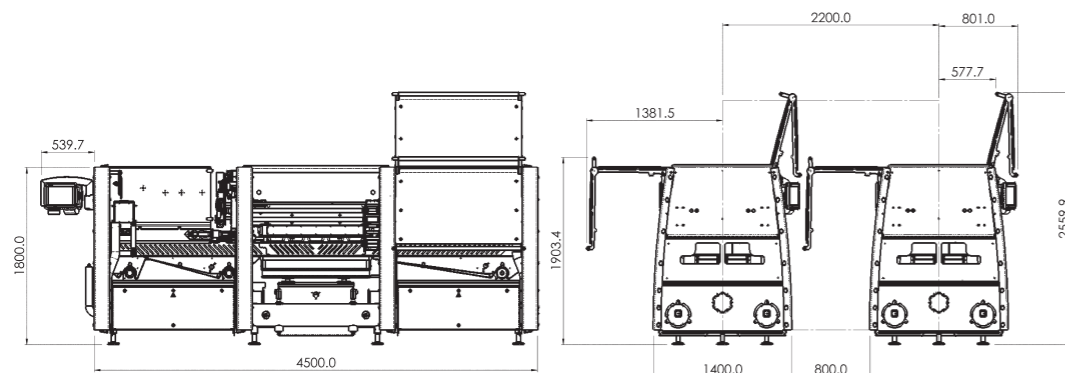
### Une conception axée sur la flexibilité

La QX-1100 peut être optimisée pour s'adapter à tous les types de produits, barquettes et films.

### Option d'affectation de tête

Cette caractéristique permet d'isoler une impression pendant la production en cas de détérioration d'un couteau ou d'un élément chauffant par exemple. La machine peut alors continuer à fonctionner jusqu'à la fin du cycle de travail et les réparations peuvent alors être effectuées.

## Caractéristiques techniques



Caractéristiques	QX-1100-SL Mono Piste	QX-1100-TL Double Piste	QX-1100-SDL Split Dual Lane
Largeur maximale de la barquette	400mm	220mm	195mm
Formats d'outils	Operculage seulement et MAP pelliplacage		
Type de coupe de film	Coupe intérieure ou extérieure		
Hauteur maximale de la barquette	130mm		
Nombre d'impressions par outil	De 1 à 7	De 2 à 14	De 1 à 7 par piste
Vitesse maximale de cycle	15 cycles par minute		
Diamètre maximum de la bobine de film	400mm	400mm	450mm
Poids de la machine (sans outil)	2800kg		
Tension d'alimentation	32A 380-415VAC + N + E triphasé 50-60 HZ	32A 380-415VAC + N + E triphasé 50-60 HZ	32A 380-415VAC + N + E triphasé 50-60 HZ par ligne
Consommation d'air	140nL/MIN @ 0,55 MPa (maximum)	140nL/MIN @ 0,55 MPa (maximum)	70nL/MIN @ 0,55 MPa (maximum) per piste

# Comptez sur Ishida pour concrétiser vos ambitions

Ishida Solutions est une équipe de visionnaires, d'ingénieurs et de planificateurs expérimentés et créatifs qui se consacrent exclusivement aux grands projets de lignes d'emballage.

Une expertise particulière est nécessaire pour vous conseiller sur la meilleure combinaison possible d'équipements pour atteindre vos objectifs et sur la façon de tirer le maximum de synergies des interfaces souvent complexes entre les éléments de la ligne. Nous pouvons vous fournir cette expertise à n'importe quelle étape de votre planification, de la première séance de brainstorming à la gestion fiable et détaillée du projet.

Voici comment Ishida Solutions peut vous aider à maximiser votre efficacité et à minimiser le coût par emballage :

### 1. Des idées nouvelles et performantes

Nous mettons à votre disposition des esprits brillants et inventifs qui ont fait leurs preuves en matière d'innovation dans le large éventail d'applications, d'opportunités et de défis auxquels vous êtes confronté.

### 2. Une ressource unique pour l'industrie alimentaire

Nous bénéficions de nombreuses et fructueuses années d'expérience auprès d'un large éventail d'entreprises alimentaires, dont la plupart figurent parmi les 10 premières au monde. Aucune autre solution ou service de gestion de projet ne peut vous offrir ce niveau d'expertise dans l'industrie alimentaire.

### 3. Le plus haut niveau d'intégration de ligne d'emballage

Nous offrons notre propre gamme complète de machines et d'équipements de ligne d'emballage issue d'un seul fabricant, avec une 'intégrabilité' conçue dès le départ. A cela s'ajoute une expertise de pointe en matière d'intégration de machines provenant d'un large éventail d'autres sources de fabrication.

### 4. Une planification et une gestion qui minimisent les risques et les coûts

Les systèmes de mise en œuvre Ishida ont fait leurs preuves dans des milliers d'installations réussies. Nous avons également une bonne connaissance des méthodologies spécifiques aux principaux fabricants alimentaires mondiaux, ainsi que la capacité d'adaptation nécessaire pour travailler efficacement quelle que soit l'approche sélectionnée.

### 5. Les ressources nécessaires pour assurer un rendement optimal continu

Notre travail aboutira à une installation capable d'atteindre ou de dépasser à long terme les spécifications convenues. Quelle que soit la localisation de votre entreprise, nous pouvons vous fournir tout le soutien nécessaire, y compris le service et les pièces détachées, grâce à notre vaste connaissance des défis et des solutions de production sur de nombreux marchés.



# Nous vous accompagnons à toutes les étapes

Ishida réalise des investissements R&D conséquents pour répondre aux défis d'une industrie alimentaire mondiale en constante évolution.

Nous entendons apporter une assistance sans faille à nos partenaires, dès les premières étapes du processus d'achat, et mettons à leur disposition un vaste ensemble de brochures techniques, vidéos et études de cas sur notre site Web. Nos clients peuvent alors s'appuyer sur un réseau complet de filiales, de distributeurs et d'agents Ishida en Europe, au Moyen-Orient et en Afrique pour obtenir de plus amples conseils et assister à des démonstrations et des essais.

Nos lignes d'emballage intégrées bénéficient d'une installation rapide et efficace, axée autour de techniques de gestion de projets et de méthodologies éprouvées et adaptées aux objectifs et cahier des charges de nos clients.

Notre équipe de service après vente paneuropéenne contribue à maximiser les performances, la fonctionnalité et la fiabilité du parc de machines installées. Nos stocks de pièces détachées sont stratégiquement implantés en Europe et permettent généralement d'obtenir le composant recherché en 24 heures à peine.



assistance téléphonique • pièces détachées • maintenance • formation

**ISHIDA FRANCE**

Paris Nord 2  
50 Rue Des Chardonnerets  
CS 67108 Tremblay En France  
95975 Roissy CDG Cedex  
Tél: +33 (0)1 48 63 83 83  
Fax: +33 (0)1 48 63 24 29  
info@ishidaeurope.fr

**ISHIDA EUROPE LIMITED**

Tél: +44 (0)121 607 7700  
Fax: +44 (0)121 607 7888  
info@ishidaeurope.com

**ISHIDA ROUMANIE**

Tél: +44 (0)121 607 7700  
Fax: +44 (0)121 607 7888  
info@ishidaeurope.ro

**ISHIDA RÉPUBLIQUE TCHÈQUE**

Tél: +420 220 960 422  
info@ishidaeurope.cz

**ISHIDA RUSSIE ET CEI**

Tél: +7 499 272 05 36  
Fax: +7 499 272 05 37  
info@ishidaeurope.ru

**ISHIDA ALLEMAGNE**

Tél: +49 (0)791 945 160  
Fax: +49 (0)791 945 1699  
info@ishida.de

**ISHIDA AFRIQUE DU SUD**

Tél: +27 (0)11 976 2010  
Fax: +27 (0)11 976 2012  
info@ishidaeurope.com

**ISHIDA MOYEN-ORIENT**

Tél: +971 (0)4 299 1933  
Fax: +971 (0)4 299 1955  
ishida@ishida.ae

**ISHIDA SUÈDE**

Tél: +46 (0)31 871 320  
info@ishidaeurope.se

**ISHIDA PAYS-BAS**

Tél: +31 (0)499 39 3675  
Fax: +31 (0)499 39 1887  
info@ishida.nl

**ISHIDA SUISSE**

Tél: +41 (0)41 799 7999  
Fax: +41 (0)41 790 3927  
info@ishida.ch