

# RVE Enhanced 2

## CCW-RVE-214W-1S-30-WP-ENH2

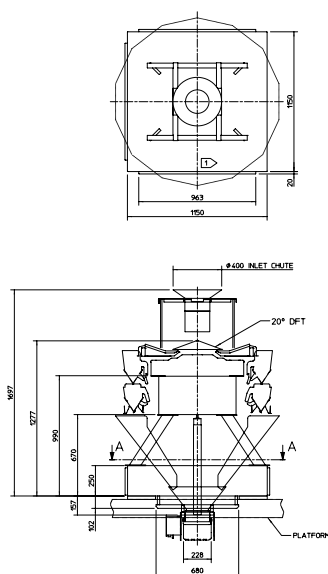
Diseñada para rendir mejor a un precio competitivo.

Capaz de procesar una amplia gama de productos sueltos frescos y congelados, esta pesadora puede adaptarse a multitud de necesidades de envasado. Gracias a su diseño impermeable, la Enhanced 2 puede funcionar muchos años con alimentos frescos y congelados, alcanzando velocidades medias a altas para pesos meta de entre medios y altos.

- ▲ Solución versátil y especializada
- ▲ Para productos sueltos frescos o congelados
- ▲ Velocidades medias y altas, y excelentes resultados de peso
- ▲ Preconfigurada para fábricas inteligentes



### Dimensiones



### Rendimiento

### CCW-RVE-214W-1S-30-WP-ENH2

Velocidad máx. de pesaje*	100 ppm	
Vol. máx. de pesaje (por cada volcado)	4,5 litros	
Long. máx. piezas	130 mm	
Ajuste de capacidad de pesaje (por cabezal)	400 g	800 g
Graduación mínima	0,1 g	0,2 g
Rango de pesado	14 - 500 g	25 - 1.000 g

### Especificación

Pantalla táctil (RCU)	Pantalla LCD en color de 10,4"	
Número de programas	200	
Célula de pesaje	Célula de carga de doble haz Ishida	
Materiales	Las superficies del producto son de acero inoxidable o de otros materiales sanitarios	
Clasificación de prueba IP	Clasificación IP-66	
Alimentación eléctrica	Vatios	1,7 kW
	Tensión	200-240 V 50/60 Hz monofase
Aire**	Manguera de aire de 110 litros/min (ANR) y 0,01-0,02 Mpa - PT 3/8" (se conecta a la secadora de aire)	
Peso neto***	550 kg	

El diseño y las especificaciones están sujetos a cambios sin previo aviso (confirme las dimensiones en el momento de hacer el pedido).

\* Depende de la forma y la densidad del producto, del peso meta, de las condiciones de alimentación, etc.

\*\* El suministro de aire comprimido solo se necesita para máquinas WP. Nota: El compresor de la manguera de aire debe ponerlo el usuario.

\*\*\* El peso de la máquina varía en función de las opciones seleccionadas.



# RVE Enhanced 2

Ishida lleva más de 120 años innovando la manera de pesar, con más pesadoras multicabezal instaladas y más valor añadido que cualquier otro proveedor. Por su velocidad, precisión y fiabilidad, la serie RVE representa lo último en rendimiento de pesaje multicabezal e incorpora una amplia gama de prestaciones que garantizan un alto rendimiento industrial a un precio competitivo.

## Prestaciones y ventajas

### Pesadora rápida y precisa para una mayor productividad

Las prestaciones que mejoran el rendimiento son:

- ▲ Filtrado digital programable en 5 fases
- ▲ Ajustes avanzados de la alimentadora automática
- ▲ RCU web de 10.4" con alta velocidad de procesado

### Diseño intuitivo y configuración fácil

RCU (unidad de control remoto) intuitiva y fácil de usar

- ▲ Simplifica la configuración inicial y las operaciones diarias
- ▲ Minimiza las interrupciones de la máquina
- ▲ Maximiza la eficiencia de la producción
- ▲ Importación y exportación de datos en USB con conectividad Ethernet

### Pensado para Fábricas Inteligentes

- ▲ Incrementa la productividad con la Industria 4.0
- ▲ El Software Sentinel™ está incluido
- ▲ Ese programa proporciona informes en tiempo real sobre el rendimiento de tus equipos, desde cualquier lugar
- ▲ Disfruta de la opción de disponer de una asistencia remota, con diagnósticos y monitorización desde cualquier dispositivo electrónico

### Cumplimiento con las normas de contacto con alimentos de la FDA y la UE

Todos los materiales están aprobados por la FDA y están conformes con el artículo 16(1) del Reglamento (CE) N.º 1935/2004 y con el artículo 15 del Reglamento 10/2011. Para cumplir con la directiva europea RoHS sobre restricción de sustancias peligrosas, se han utilizado materiales inocuos en todas las placas de circuitos, las piezas, los materiales y los acabados.

Modelo	ENHANCED 2 - CCW-RVE-214W-1S-30-WP-ENH2
Acabado en piezas de contacto	Las piezas de contacto presentan un relieve hexagonal para que los productos pegajosos fluyan con libertad
Embudo de entrada de producto	Chasis ajustable y rampa interior Sección inferior con recubrimiento azul de metal detectable
Mesa de distribución	Mesas de distribución de 10° y 20° con falda, tipo cono y vibradoras
Regulador de flujo de producto	Incluye dedos de poliuretano azul de metal detectables (controla la entrada del producto)
Vibradores radiales	Artesas de alimentación radial a 0° para aumentar el control del flujo del producto
Tolvas	Tolvas de doble apertura
Rampas de descarga	Rampa de descarga a 53° para distribuir el producto más rápidamente, con aletas antigiro para un mayor control del producto. Tubería de amortiguación de metal azul detectable
Tolva de distribución	Tolva de distribución neumática antigoteo de 6 litros de capacidad Opciones: doble apertura, desviación o desviación de errores
Software	Posibilidad de elegir entre varios idiomas, prioridad numérica, emisión de señal de error, modo de limpieza automático a cero, software de diagnóstico remoto

\*las cifras se basan en los antecedentes de uso y pueden variar dependiendo de la naturaleza del producto

**ISHIDA EUROPE LIMITED**  
Kettles Wood Drive  
Woodgate Business Park  
Birmingham  
B32 3DB  
Reino Unido  
Tel: +44 (0)121 607 7700  
Fax: +44 (0)121 607 7888  
info@ishidaeurope.com

**ISHIDA REPÚBLICA CHECA**  
Tel: +420 220 960 422  
info@ishidaeurope.cz

**ISHIDA FRANCIA**  
Tel: +33 (0)1 48 63 83 83  
Fax: +33 (0)1 48 63 24 29  
info@ishidaeurope.fr

**ISHIDA ALEMANIA**  
Tel: +49 (0)791 945 160  
Fax: +49 (0)791 945 1699  
info@ishida.de

**ISHIDA ORIENTE MEDIO**  
Tel: +971 (0)4 299 1933  
Fax: +971 (0)4 299 1955  
ishida@ishida.ae

**ISHIDA PAÍSES BAJOS**  
Tel: +31 (0)499 39 3675  
Fax: +31 (0)499 39 1887  
info@ishida.nl

**ISHIDA ROMANIA**  
Tel: +44 (0)121 607 7700  
Fax: +44 (0)121 607 7888  
info@ishidaeurope.ro

**ISHIDA RUSSIA AND CIS**  
Tel: +7 499 272 05 36  
Fax: +7 499 272 05 37  
info@ishidaeurope.ru

**ISHIDA SUDÁFRICA**  
Tel: +27 (0)11 976 2010  
Fax: +27 (0)11 976 2012  
info@ishidaeurope.com

**ISHIDA SUECIA**  
Tel: +46 (0)31 871 320  
info@ishidaeurope.se

**ISHIDA SUIZA**  
Tel: +41 (0)41 799 7999  
Fax: +41 (0)41 790 3927  
info@ishida.ch