

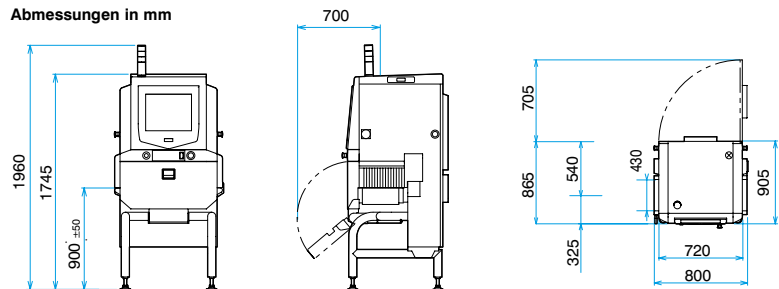


IX-GN-4044

Fortschrittliche Röntgenprüftechnik mit dem perfekten Dreiklang von Hochleistungs-Detektion, Empfindlichkeit und niedrigen Betriebskosten

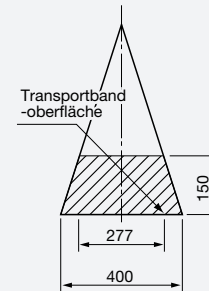
Hochentwickelte Röntgenprüftechnik findet das Gleichgewicht zwischen maximaler Empfindlichkeit und Wirtschaftlichkeit. Das Röntgenprüfsystem ist geeignet für ein breites Produktspektrum und kann für praktisch jede Anwendung genutzt werden.

Abmessungen in mm



Spezifikationen		IX-GN-4044
Inspektionskammer	Breite	400mm
	Höhe	150mm
Bauweise	Material	304-Edelstahl (Oberfläche poliert – Oberfläche glasperlengestrahlt als Option)
	Schutzklasse	Förderband: IP66, Gehäuse: IP65
Abmessungen		800mm (L) x 905mm (B) x 1745mm (H) (*1) (Höhe inkl. Signalturm: 1960mm)
Gewicht		315kg
Förderband	Abmessungen	800mm (L) x 430mm (B) (1800mm (L) optional)
	Höhe	900mm +/- 50mm (*2)
	Geschwindigkeit	10-60m/min
	Ladegewicht	5kg (höheres Gewicht optional)
Produktlänge		20~450mm (1000mm optional) (*3)
Minimaler Produktabstand		30mm (*3)
Stromversorgung		Einphasenwechselstrom: AC200-240V 50/60Hz
Röntgenröhre	Spannung	25/30/35/40/45/50/55/60/65/70/75kV
	Stromstärke	1-8mA
	Leistung	Max: 300W
Liniensensor		0,3mm
Röntgenabschirmung		Schutzvorhänge (*4)
Röntgenemission		Maschine erfüllt die regionalen Bestimmungen
Produktionsumgebung	Temperatur	Maximale Betriebstemperatur 40°C
	Luftfeuchtigkeit	30-85% RH

Produktgröße (mm)	
Höhe (*5)	Breite
0	400
10	391
20	383
30	375
40	367
50	359
60	351
70	343
80	335
90	327
100	319
110	311
120	303
130	295
140	287
150	279



Prüfbereich

Die Abbildung zeigt die zulässige Inspektionsreichweite. Produktelemente außerhalb des schraffierten Bereichs werden nicht bestrahlt.

Änderungen vorbehalten bei Bauweise und Spezifikationen.

(*1) Gilt für eine Förderbandhöhe von 900 mm.

(*2) Unterschiedliche Förderbandhöhen optional.

(*3) Der Abstand gilt ausschließlich für den Schnappschuss-Modus. Für den Bulk-Modus nicht relevant.

(*4) Standardmäßig mit herausnehmbaren Wolframvorhängen ausgestattet.

(*5) Die jeweiligen Größenangaben sind Richtwerte.



Die Vorteile eines Röntgenprüfsystems

Röntgenprüfverfahren gehen mit einer Reihe entscheidender Vorteile einher. Dies trifft ganz besonders auf die Lebensmittelindustrie zu, wo Sicherheit und Qualität an oberster Stelle stehen müssen.



Markenintegrität

- Vertrauensbildende Wirkung auf Kundenebene



Sicherheit

- Eine Kontaminierung von Lebensmitteln wird ausgeschlossen.



Kostensenkende Auswirkungen, etwa durch Reduzierung der Rücksendungen und Beanstandungen

- Vermeidung von Zahlungsverpflichtungen aufgrund von Rücksendungen und Beanstandungen



Weiterreichende Vorteile - über die Identifizierung von Fremdkörpern hinaus

- Inhaltsprüfung: Zahl der Einheiten pro Packung
- Schätzung des Packungsgewichts
- Kontrolle der Füllhöhe
- Identifizierung von Produktdefekten
- Messung des Produktformats
- Kontrolle der Versiegelung

Erhöhte Effizienz und Wirtschaftlichkeit mit Hilfe eines einzigen multifunktionalen Geräts



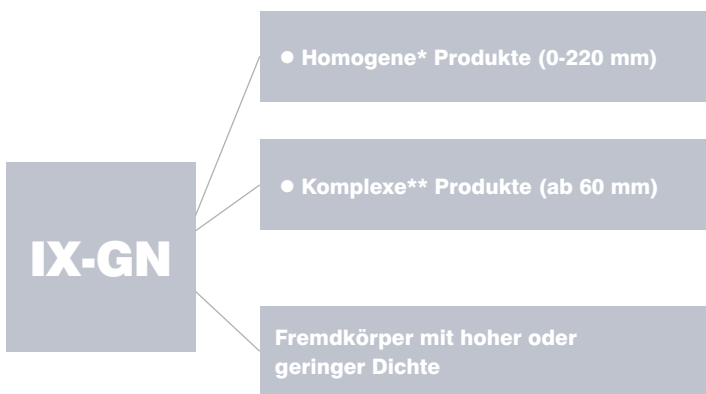
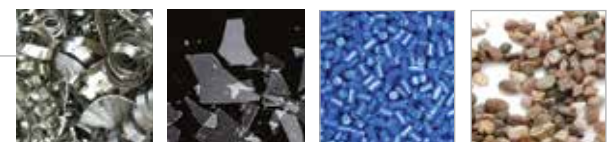
Integrierte Röntgenprüftechnik von Ishida

Unsere Systeme sind ergonomisch gestaltet von der Position des Auswurfbehälters bis zur Art des jeweiligen Auswurfsystems. So können die Systeme in bestehende Linien integriert werden, ohne den Produktionsfluss zu stören.

Beispiele für homogene Produkte



Beispiele für komplexe Produkte



*Produkte, die standardisiert oder einheitlich sind.
 **Produkte mit unterschiedlicher Dicke, Überlappungen, etc.

ISHIDA EUROPE LIMITED
 Kettles Wood Drive
 Woodgate Business Park
 Birmingham
 B32 3DB
 Großbritannien
 Tel: +44 (0)121 607 7700
 Fax: +44 (0)121 607 7888
 info@ishidaeuropa.com

ISHIDA TSCHECHISCHE REPUBLIK
 Tel: +420 317 844 059
 Fax: +420 317 844 052
 info@ishidaeuropa.cz

ISHIDA FRANKREICH
 Tel: +33 (0)1 48 63 83 83
 Fax: +33 (0)1 48 63 24 29
 info@ishidaeuropa.fr

ISHIDA DEUTSCHLAND
 Tel: +49 (0)791 945 160
 Fax: +49 (0)791 945 1699
 info@ishida.de

ISHIDA NAHER OSTEN
 Tel: +971 (0)4 299 1933
 Fax: +971 (0)4 299 1955
 ishida@ishida.ae

ISHIDA NIEDERLANDE
 Tel: +31 (0)499 39 3675
 Fax: +31 (0)499 39 1887
 info@ishida.nl

ISHIDA RUMÄNIEN
 Tel: +40 (0)21 589 73 52
 Fax: +40 (0)21 310 34 22
 info@ishidaeuropa.ro

ISHIDA RUSSLAND UND GUS
 Tel: +7 499 272 05 36
 Fax: +7 499 272 05 37
 info@ishidaeuropa.ru

ISHIDA SÜDAFRIKA
 Tel: +27 (0)11 976 2010
 Fax: +27 (0)11 976 2012
 info@ishidaeuropa.com

ISHIDA SCHWEIZ
 Tel: +41 (0)41 799 7999
 Fax: +41 (0)41 790 3927
 info@ishida.ch