

Innovation
Zuverlässigkeit
Wirkungsgrad

Know-how
Erfahrung
Qualität
Genauigkeit



Wir unterstützen Sie in jeder Phase

Mit unseren erheblichen Investitionen in Forschung und Entwicklung stellen wir uns den permanenten Herausforderungen einer sich rasch verändernden Nahrungs- und Genussmittelindustrie.

Wir sind bestrebt, unsere Partner von Beginn an umfassend zu unterstützen. Auf unserer Webseite finden Sie zahlreiche Anlagenprospekte, visuelle Animationen und Fallstudien. Wenn Sie mit uns Kontakt aufnehmen möchten, so können Sie dies mit unserem engen Netz an Ishida-Niederlassungen und Vertretungen in Europa, dem Nahen Osten und Afrika. Wir beraten Sie gerne und organisieren auf Wunsch Vorführungen und Versuchsläufe.

Für integrierte Verpackungslinien wenden wir bewährte Projektmanagement-Verfahren und -Vorgehensweisen an, die auf Ihre Ziele und technischen Vorgaben abgestimmt sind.

Ein engagiertes europäisches Team von Kundendienst-technikern steht bereit, Sie bei der Optimierung von Leistung, Funktionssicherheit und Zuverlässigkeit der von uns installierten Anlagen zu unterstützen. Darüber hinaus sind über das gesamte Gebiet Ersatzteillager strategisch günstig angeordnet, so dass in den meisten Fällen innerhalb von 24 Stunden geliefert werden kann.

Wir verstehen Ihre Wäge- und Verpackungslinien und stellen uns den Herausforderungen

- Einzigartige technische Kompetenz kombiniert mit praktischem Branchenwissen in Ihrem Bereich
- Globale Anwendungserfahrung beispielsweise bei Snacks, Fleisch, Geflügel, Fertiggerichten, Frisch-, Trocken- und Tiefkühlprodukten, Gebäck, Süßwaren und Teigwaren
- R&D-Ressourcen und Engagement für kontinuierliche Verbesserungen und bahnbrechende Innovationen
- Unsere Lösungen umfassen Beratung und Projektmanagement, vollständige Verpackungslinien, Teilmengenwaagen, Verteil- und Belegsyste, Röntgenprüfsysteme, Schlauchbeutelmaschinen für Snacks, Kontrollwaagen, Traysealer, Wäge-Preis-Etikettierer sowie Pick-and-Place-Systeme.



Hotline • Ersatzteile • Kundendienst • Schulung



Ishida Europe Limited
 11 Kettles Wood Drive
 Woodgate Business Park
 Birmingham B32 3DB
 Großbritannien
 Tel: +44 (0)121 607 7700
 Fax: +44 (0)121 607 7666
www.ishidaeurope.com

Ishida Tschechische Republik
 Tel: +420 317 844 059
 Fax: +420 317 844 052
info@ishidaeurope.cz

Ishida Niederlande
 Tel: +31 (0)499 39 3675
 Fax: +31 (0)499 39 1887
info@ishida.nl

Ishida Frankreich
 Tel: +33 (0)1 48 63 83 83
 Fax: +33 (0)1 48 63 24 29
info@ishidaeurope.fr

Ishida Südafrika
 Tel: +27 (0)11 475 7725
 Fax: +27 (0)11 679 1459
ishidasales@ishida.co.za

Ishida Deutschland
 Tel: +49 (0)791 945 160
 Fax: +49 (0)791 945 1699
info@ishida.de

Ishida Schweiz
 Tel: +41 (0)41 799 7999
 Fax: +41 (0)41 790 3927
info@ishida.ch

Ishida Naher Osten
 Tel: +971 (0)4 299 1933
 Fax: +971 (0)4 299 1955
ishida@ishida.ae



IPS

Individuelles Pick-and-Place-System zum schnelleren und flexibleren Packen von Kisten und Kartons

Eine neue Ära bei Pick-and-Place-Systemen



IPS: Die Vorteile im Einzelnen



Schnelles, effizientes und flexibles Packen bei vielen Anwendungen. Für Schalengewichte bis 2 kg

Ishida IPS

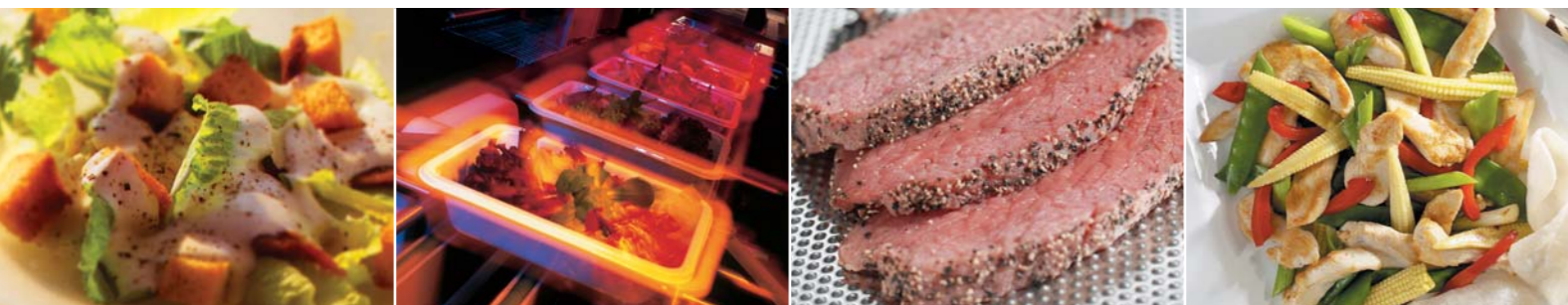
Mit dem neuen Verpackungssystem IPS von Ishida wird das Packen von Schalen in Kisten und Kartons schneller und effizienter. Sie können die Produktpräsentation in den Sekundärverpackungen besser variieren als jemals zuvor. Der Aufwand für den vorgelagerten Arbeitsprozess ist geringer, weil das Verpackungssystem die Schalen in passender Anordnung zuführt. Außerdem lässt sich das System extrem einfach einrichten und steuern.

IPS bewegt einzelne Schalen anstelle von Schalengruppen. Dieses verbesserte System ist möglich durch den Einsatz moderner Roboter mit gesteigerter Geschwindigkeit, Effizienz und Robustheit. Ishida kombiniert diese fortschrittliche Technik mit großer Projekterfahrung und fundiertem Wissen über Pick-and-Place-Systeme.

Ishida IPS ist in Ausführungen mit einem oder mit zwei Robotern erhältlich.

Die wichtigsten Vorteile (weitere Informationen dazu auf der rechten Seite):

- Hohe Geschwindigkeit und Ausbringung (150 Schalen/Minute)
- Vereinfachte Zufuhr und Kisten-Verarbeitung
- Mehr Flexibilität hinsichtlich Anordnung und Anzahl der Produktpackungen in den Kisten
- Einfache Einstellung und Bedienung, schneller Produktwechsel
- Robuste und hygienische Konstruktion



Typische Anwendungen:

- Fertiggerichte
- Fleisch
- Geflügel
- Fisch
- Frischprodukte
- Obst
- Salate
- Süßwaren



Hohe Geschwindigkeit und Effizienz (150 Schalen/Minute)

IPS beschleunigt den Endverpackungsprozess enorm, die Ausführung mit zwei Robotern ermöglicht eine Leistung von bis zu 150 Schalen pro Minute. Weil die Stellglieder in der Überkopfeinheit positioniert und die beweglichen Teile des Roboters sehr leicht sind, können sie extrem schnell beschleunigt werden. So ist das Packen einzelner Schalen möglich, was dem herkömmlichen Sammelpacken in Bezug auf Geschwindigkeit und Flexibilität weit überlegen ist.



...und bei der Bestückung der Kisten

Mit IPS können auch unvollständige Lagen mit weniger Schalen gepackt werden, egal ob über ein voreingestelltes Programm oder als einmaliger Vorgang.

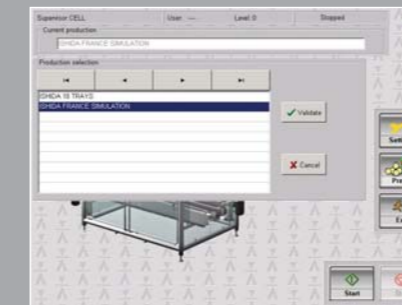
Das ist insbesondere dann hilfreich, wenn Sie eine Kiste bis zu einem bestimmten Gewicht packen oder Extra-Packungen als Bonus-Angebote mit dazu geben möchten.



Vereinfachte Zufuhr und Kistenhandhabung

Die Schalen werden der Maschine über eine einzelne oder über eine Doppelbahn zugeführt. Ein kostspieliges und kompliziertes Visualisierungssystem ist nicht erforderlich, die Arbeitsschritte zur Anordnung der Schalen vor der Aufnahme werden eingespart.

Das IPS System verfolgt alle Elemente optisch. Noch in der Bewegung werden die Schalen aufgenommen und in die Kisten gepackt, was die Effizienz enorm steigert. Zeitaufwändige Maschinenstopps für Justierungen sind nicht mehr erforderlich.



Einfache Einrichtung und Bedienung, schneller Produktwechsel

Die Bedienung von IPS ist leicht zu erlernen. Das System wird entweder über die eigene Bedieneinheit oder über eine Fernsteuerung bedient.

Eine Vielzahl von Voreinstellungen kann gespeichert werden, was schnelle und einfache Produktwechsel ermöglicht. Die Aufnahmeköpfe haben einen Bajonetverschluss und können daher ebenfalls in kürzester Zeit ausgetauscht werden. Der Wechsel einer Schalengröße dauert weniger als eine Minute.



Mehr Flexibilität bei der Anordnung in den Kisten...

Einer der Hauptvorteile des Aufnehmens einzelner Schalen mit dem Pick-and-Place-System ist, dass jede einzelne Schalenlage in der Sekundärverpackung unterschiedlich angeordnet werden kann. Ein Beispiel dafür sind die beiden hier angezeigten Konfigurationen (siehe oben). Der Inhalt einer mit verschiedenen Lagen gepackten Kiste ist während des Transports sehr viel stabiler, als wenn identisch angeordnete Lagen direkt übereinander platziert würden.

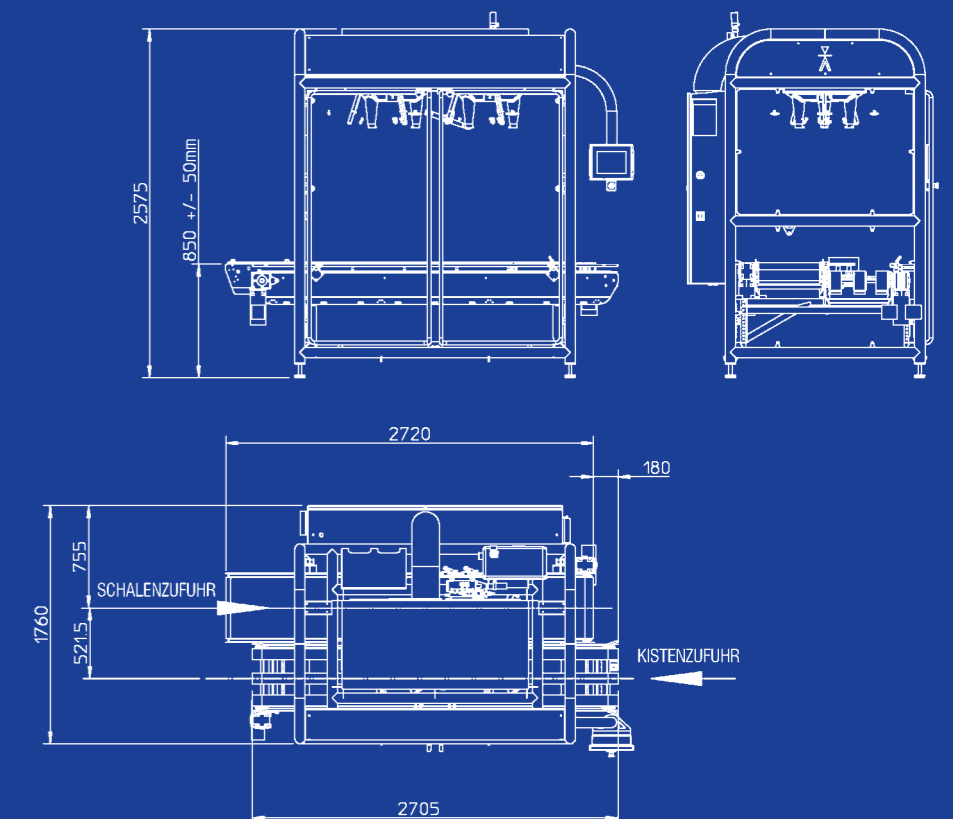


Robuste und hygienische Konstruktion

Die leichte, aber dennoch sehr stabile „Parallelogramm“-Struktur des Roboters ermöglicht eine Bewegung auf vier Achsen (in X-, Y- und Z-Richtung plus Drehung). Der solide Zahnstangenantrieb ist nicht anfällig für Verschleiß, wie es komplexere Getriebe oftmals sind. Das IPS System verfügt über eine hochempfindliche Aufprallerkennung, die sofort reagiert und verhindert, dass die Roboter sich selbst oder die Produkte beschädigen.

Die Maschine ist so konstruiert, dass Wartungsarbeiten blitzschnell erledigt werden können. Alle Förderbänder lassen sich einfach abnehmen, das Gehäuse hat bis zu einer Höhe von 1,20 Meter über dem Boden die Schutzart IP65 und kann nass gereinigt werden.

Technische Daten



Die Maschine ist mit einem oder mit zwei Robotern erhältlich.

	System mit einem Roboter	System mit zwei Robotern
Max. Schalenaufnahme	75 Schalen/min bei 0,3 kg	150 Schalen/min bei 0,3 kg; 80 Schalen/min bei 1 kg
Max. Kistenbeschickung	bis 17,5 Schalen/min	17,5 Schalen/min
Höhe	2.650 mm	2.650 mm
Breite	2.900 mm	2.900 mm
Tiefe	1.800 mm	1.800 mm
Maschinen-Schutzart	IP 65 bis zu 1,20 m Höhe, darüber: Spritzwasser geschützt	
Elektrischer Anschluss	400 V; 3Ph/N/PE; 50 Hz	
Druckluftversorgung	6 bar	

Hinweis: Wir arbeiten ständig an der Weiterentwicklung unserer Maschinen. Texte, Abbildungen und Zahlenangaben sind daher unverbindlich und exemplarisch.

Die Ausbringung der Maschine ist abhängig von Größe und Gewicht der Schalen und Kisten.